

Aviso de Ciclón Tropical en el Océano Pacífico

No. Aviso: 09

Emission: 10:15h

México, D.F. a 19 de Octubre del 2015.

Servicio Meteorológico Nacional, fuente oficial del Gobierno de México, emite el siguiente aviso:

Síntesis: HURACÁN CATEGORÍA 3 "OLAF"

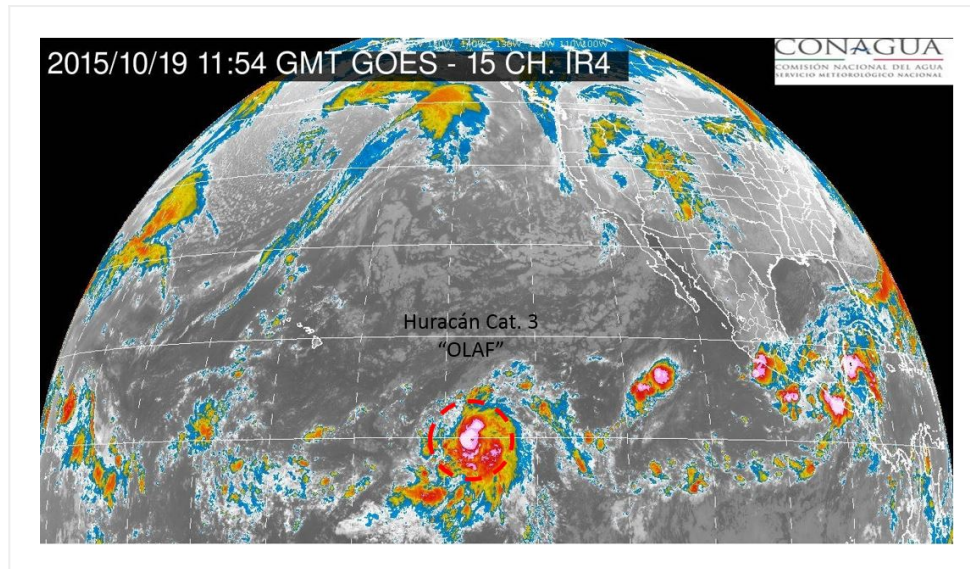


Imagen de satélite

Situación Actual:

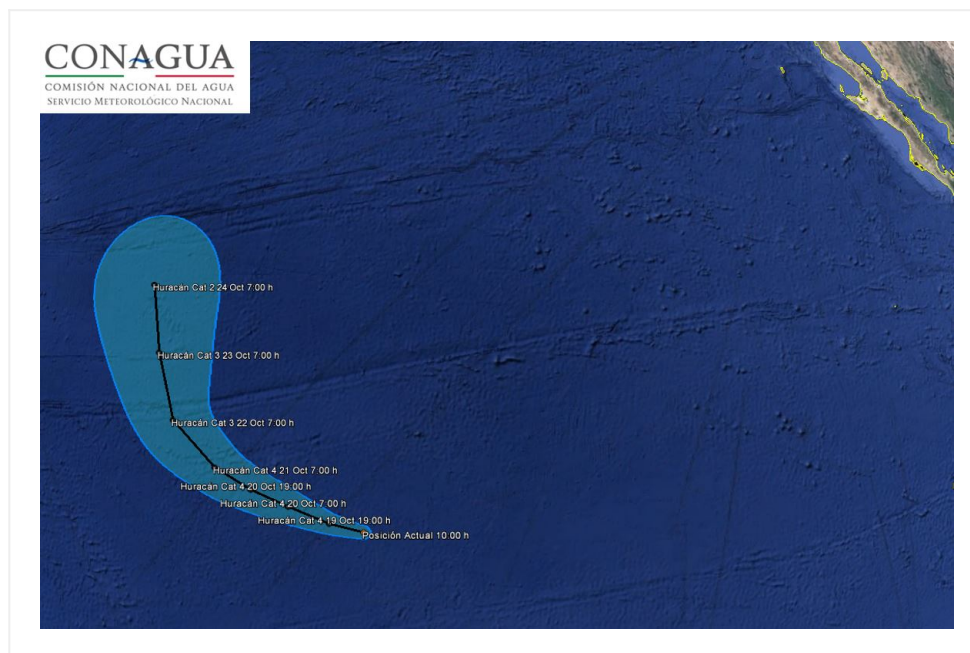
"Olaf", ahora como Huracán categoría 3 en la escala Saffir-Simpson, lejos de costas nacionales.

Condiciones Actuales		
Hora local (hora gmt)	10:00 (15:00 GMT)	
Ubicación del centro del ciclón	Latitud Norte: 9.9°	Longitud Oeste: 137.7°
Distancia al lugar más cercano	3,043 km al oeste-suroeste de Isla Socorro, Col., y a 3,290 km al oeste-suroeste de Cabo San Lucas, BCS.	
Desplazamiento actual:	Oeste (280°) a 22 km/h	
Vientos máximos [km/h]:	Sostenidos: 185 km/h	Rachas: 220 km/h
Presión mínima central [hpa]:	967 hPa	

Condiciones Actuales

Diametro del ojo [km]	28 km km			
Extensión en cuadrantes de radios de vientos y oleaje				
Radio de vientos de 120 km/h	35 km NE	30 km SE	20 km SO	20 km NO
Radio de vientos de 95 km/h	75 km NE	95 km SE	55 km SO	75 km NO
Radio de vientos de 63 km/h	260 km NE	280 km SE	130 km SO	185 km NO
Oleaje 4 m	445 km NE	445 km SE	390 km SO	390 km NO
Diametro promedio de fuerte convección	400 km km			
Comentarios adicionales	<p>Vientos fuertes con rachas superiores a 50 km/h en: costas de Colima, Jalisco, Sinaloa, Nayarit y Baja California Sur. Oleaje: de 1 a 3 metros en: costas de Colima, Jalisco, Nayarit, Sinaloa y Baja California Sur</p>			
Recomendaciones	<p>A la población en general de los estados mencionados y a la navegación marítima en las inmediaciones del sistema, mantener precauciones y atender las recomendaciones emitidas por las autoridades del Sistema Nacional de Protección Civil.</p>			

PRONÓSTICO VALIDO AL DÍA/HORA LOCAL TIEMPO CENTRO	LATITUD NORTE	LONG. OESTE	VIENTOS [Km/h]	CATEGORÍA	UBICACIÓN (en km)
19/19h	10.2	139.1	215/260	Huracán categoría 4	3,175 km al oeste-suroeste de Cabo San Lázaro, BCS.
20/07h	10.8	140.8	230/280	Huracán categoría 4	3,385 km al oeste-suroeste de Cabo San Lázaro, BCS.
20/19h	11.4	142.4	220/270	Huracán categoría 4	3,385 km al oeste-suroeste de Punta Eugenia, BCS.
21/07h	12.2	144.0	220/270	Huracán categoría 4	3,475 km al oeste-suroeste de Punta Eugenia, BCS.
22/07h	14.0	146.0	205/250	Huracán categoría 3	3,550 km al oeste-suroeste de Punta Eugenia, BCS.
23/07h	16.7	146.9	185/220	Huracán categoría 3	3,490 km al oeste-suroeste de Punta Eugenia, BCS.
24/07h	19.5	147.5	155/195	Huracán categoría 2	3,370 km al oeste-suroeste de Ensenada, BC.



Traectoria pronóstico del Huracán categoría 3 Olaf.

Aviso No.	Fecha / Hora local CDT	Lat. Norte	Long. Oeste	Distancia más cercana (km)	Viento mín. / rachas	Categoría	Avance
01	14 oct / 22:00	9.9	117.8	1,670 km al sur-suroeste de Cabo San Lucas, BCS. 1,225 km al suroeste de Isla Socorro, Col.	55/75	Depresión Tropical	Oeste (265°) a 30 km/h

Aviso No.	Fecha / Hora local CDT	Lat. Norte	Long. Oeste	Distancia más cercana (km)	Viento m^íx. / rachas	Categoría	Avance
02	15 oct / 04:00	10.2	119.2	1,305 km al suroeste de Isla Socorro, Col. 1,725 km al suroeste de Cabo San Lucas, BCS.	55/75	Depresión Tropical	oeste (270°) a 26 km/h
03	15 oct / 16:00	10.1	120.9	1,840 km al suroeste de Cabo San Lucas, BCS.	55/75	Depresión Tropical	Oeste (265°) a 20 km/h
04	16 oct / 04:00	10.1	123.5	2,030 km al suroeste de Los Cabos, BCS.	45/65	Depresión Tropical	oeste (270°) a 22 km/h
05	16 oct / 22:00	9.7	127.6	2,385 km al suroeste de Cabo San Lucas, BCS.	65/85	Tormenta Tropical	Oeste (270°) a 22 km/h
06	17 oct / 4:00	9.5	128.5	2,415 km al suroeste de Cabo San Lázaro, BCS. 2,475 km al suroeste de Cabo San Lucas, BCS.	85/100	Tormenta Tropical	oeste (270°) a 19 km/h
07	18 oct / 4:00	9.4	131.9	2,780 km al oeste-suroeste de Cabo San Lucas, B.C.S.	120/150	Huracán categoría I	oeste (275°) a 15 km/h
08	18 oct / 22:00	9.7	135.4	2,820 km al oeste-suroeste de Isla Socorro, Col. 3,080 km al oeste-suroeste de Cabo San Lucas, BCS.	155/195	Huracán categoría II	Oeste (275°) a 19 km/h
09	19 oct / 10:00	9.9	137.7	3,043 km al oeste-suroeste de Isla Socorro, Col., y a 3,290 km al oeste-suroeste de Cabo San Lucas, BCS.	185/220	Huracán categoría III	Oeste (280°) a 22 km/h

DEBIDO A LA LEJANÍA DEL SISTEMA EL SIGUIENTE AVISO SE EMITIRÁ SI EXISTEN CAMBIOS SIGNIFICATIVOS EN SU INTENSIDAD O DIRECCIÓN.

Pronosticador: Alex Ramírez

Revisó: Raúl Rivera